



纯聚酯型粉末系列涂料

Pure Polyester Powder Coating Series Materials

● 一般介绍

采用羧基聚酯树脂制成的粉末涂料，通常被称为耐候型粉末涂料。主要用于空调机外壳、公园用具、灯柱、户外家具、割草机、农用机械等。

● 产品系列

可提供高光（80%以上）、半光（50-80%）、平光（20-50%）和无光（20%以下）的产品，也可根据用户的需求控制光泽。

● 粉末物理性能

比重：1.4-1.7（因颜色和光泽不同而异）

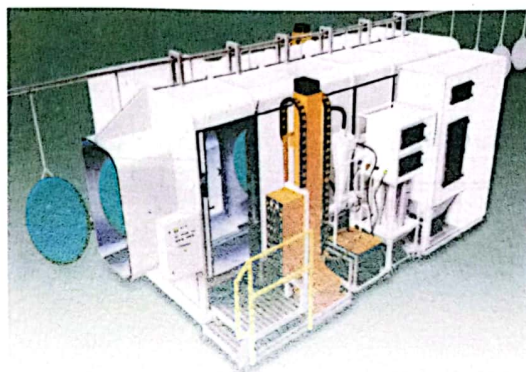
粒度分布：100%小于100微米（可根据涂装的特殊要求进行调整）

流动性：120-140

● 固化条件

200℃（工件温度）10分钟

● 涂膜性能



检测项目 Item		检验标准或方法 Test method		检验指标 Test index		
				高 光 High-light	半/平光 Half/plain light	无 光 No light
抗冲击性	Anti-impact	ISO 6272	GB/T 1732-1993	50cm	40cm	40cm
杯突试验	Cupping test	ISO 1520	GB/T 9753-1988	8mm	7mm	7mm
附着力(划格法) Adhesion (Huago Method)		ISO 2409	GB/T 9286-1998	0 级 0 Level		
弯曲	Bending	ISO 1519	GB/T 6742-1986	2mm	3mm	3mm
铅笔硬度	Pencil rigidity	ASTM D3363	GB/T 6739-1996	1H-3H		
盐雾试验	Salt atmosphere test	ISO 7253	GB/T 1771-1991	>500小时 hrs		
湿热试验	Humidity & heat test	ISO 6270	GB/T 1740-1979	>1000小时 hrs		
耐热性 Heat-resistance test		150℃/24小时 (白色) 150℃/24 hrs (white)		保光性优异, $\Delta E\leq 0.3-0.4$ Difference of light keeping $\Delta E\leq 0.3-0.4$		
耐候性 Anti-sun	佛罗里达暴晒 Dispose in Florida	ISO 2810	朝南45 ° 12个月 Face south,45 ° ,12months	保光性 Lighting keeping: $\geq 50\%$		
	人工加速老化 Artificial Aging	60℃/8小时UV+50℃/4小时冷凝, 60℃/8hrs UV+50℃/4 hours condensation 循环500小时 500 hours cirulation		保光性 Lighting keeping: $\geq 50\%$ 颜色稳定性 Color stability: $\Delta E\leq 3.5$		
注: Note	1、以上试验采用0.8毫米厚的除锈、除油冷轧钢板,涂膜厚度为50-70微米。 2、以上涂膜的性能指标可能会随着颜色和光泽的变化而变化。 1. The above test apply 0.8mm rust-removed and oil-removed cold roll steel plate, and the thickness of coating is 50-70 micron. 2. The performance of the above coating will vary according to the change in color and light of the coating.					

● 平均覆盖率

6-9平方米/公斤，膜厚60微米（以上100%的粉末涂料使用率计算）

● 包装

纸箱包装，内衬一层聚乙烯内袋，每箱净重25公斤。

● 贮存要求

贮存在低于35℃、通风、干燥、清洁的室内，不得靠近火源、暖气、避免阳光直射，严禁露天堆放。在此条件下粉末可稳定贮存12个月，超过贮存期可重新进行检验，如结果符合要求，仍可使用。

● 卫生与安全

本粉末涂料是一种无毒产品，但在使用过程中应避免吸入粉尘，建议操作人员配戴合适的防尘口罩、眼镜。尽量避免皮肤与粉末涂料的长期接触。

